



Obiekty przemysłowe

Skuteczne rozwiązania dla ochrony obiektów przemysłowych

1. Zabezpieczenie obiektów przemysłowych



**Niniejsza broszura przedstawia rozwiązania
w zakresie ogrodzeń chroniących obiekty
przemysłowe**

- fabryki i warsztaty
- magazyny i składy
- firmy samochodowe
- centra dystrybucji
- przedsiębiorstwa użyteczności publicznej
- terminale kontenerowe
- centra handlowe



Zabezpieczanie obiektów przemysłowych

Tereny fabryk, obiekty magazynowe czy składowiska na otwartym powietrzu posiadają specjalne wymagania w zakresie skutecznych zabezpieczeń. Obiekty przemysłowe podzielone są na różne obszary, z których każdy posiada swoje wymagania dotyczące zabezpieczenia. Dla niektórych stref istotnym jest ograniczenie dostępu, w innych chronione jest składowanie niebezpiecznych materiałów. Dodatkowo istotną rolę odgrywają aspekty estetyczne wymagające wkomponowania systemu zabezpieczeń w koncepcję architektoniczną budynku.

Betafence oferuje pełny pakiet zintegrowanych rozwiązań dostosowany do określonych wymagań. Pozwala to na dopasowanie ogrodzeń z paneli i siatki do szerokiej gamy bram, szlabanów i kołowrotów przy zachowaniu spójności z projektem.

Systemy zabezpieczające Betafence obejmują także elementy elektroniczne do kontroli dostępu, wykrywania, identyfikacji i rejestracji.

Spis treści

1. Zabezpieczenie obiektów przemysłowych	2
2. Rozwiązania dla konkretnych potrzeb	4
3. Funkcje ogrodzenia	6
4. Studium przypadków	8
5. Asortyment wyrobów	18
6. Założenia projektowe Betafence	20
7. Gwarancja Betafence	22
8. Betafence w skrócie	23

2. Rozwiązania dla konkretnych potrzeb



A

STREFA A: strefa dla gości

Frontowa część obiektu wykończona jest w sposób przyjazny dla gości, zachęcając do wejścia. W odpowiednio dobranych miejscach estetyki dodadzą elementy gabionowe.

Niezbędną kontrolę dostępu zapewniają bramy przesuwne, kołowroty i szlabany. Dzięki nim zawsze wiadomo, kto znajduje się na terenie obiektu.

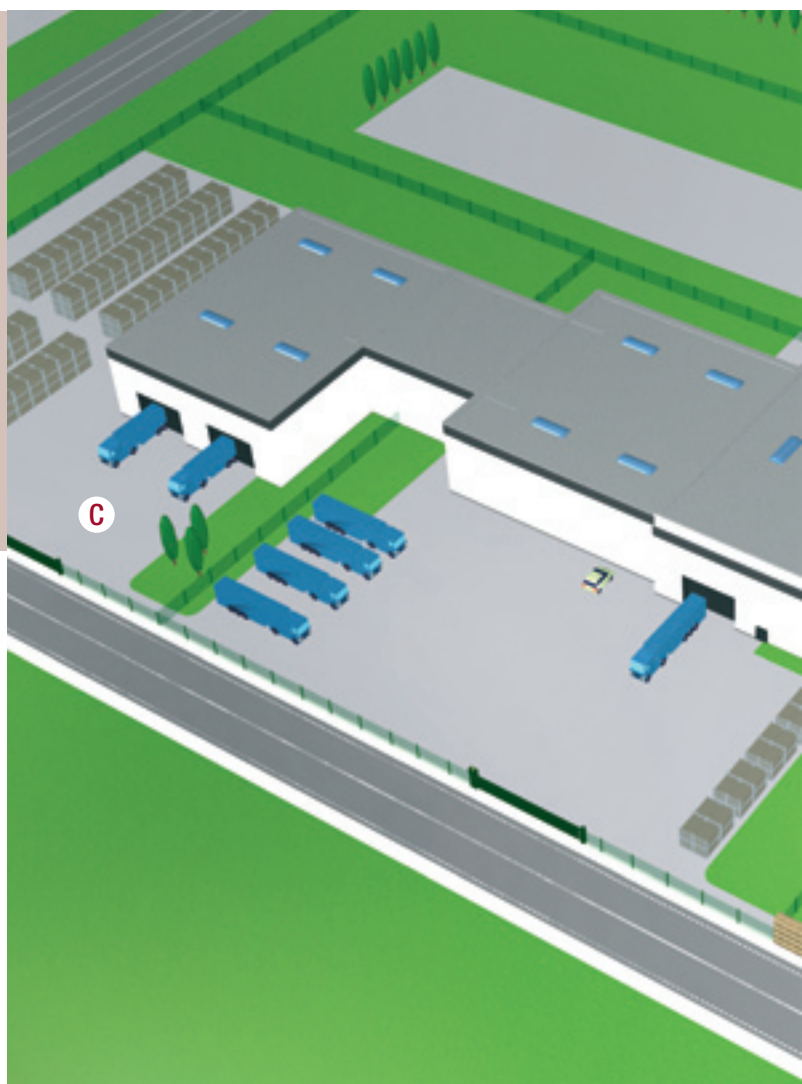


B

STREFA B: budynek firmy

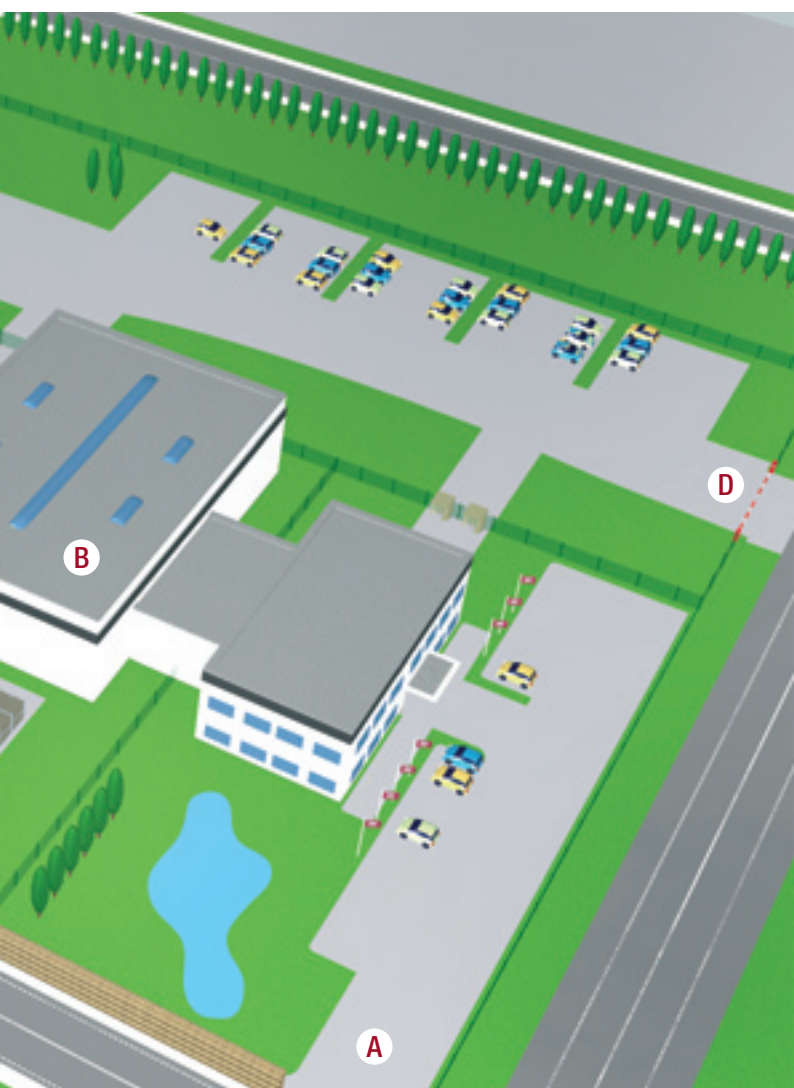
Budynek produkcyjny stanowi strefę o podwyższonym ryzyku naruszenia bezpieczeństwa. W takim miejscu należy wybierać ogrodzenie o efekcie zniechęcającym, które w jasny sposób daje do zrozumienia, że wstęp osobom nieupoważnionym jest wzbroniony.

Kołowrót zapewnia kontrolowany wstęp personelu. Może być on np. wyposażony w czytnik kart identyfikacyjnych, zapewniający przez cały czas kontrolę nad tym, kto w danym momencie znajduje się na terenie obiektu.



C

Dla różnych stref obiektu przemysłowego obowiązują różne wymagania w zakresie bezpieczeństwa. Dzięki zidentyfikowaniu poszczególnych stref można określić najbardziej odpowiedni system ogrodzenia dla każdego z obszarów.



STREFA C: rampy i składy na otwartym powietrzu

Obiekty składowania na wolnym powietrzu oraz rampy załadunkowe należy przede wszystkim chronić przed dostępem osób niepowołanych. Dlatego w takich przypadkach zaleca się stosowanie ogrodzeń z dokładnie określonym współczynnikiem opóźnienia.

Pojazdy obsługi i ciężarówki wpuszczane są na teren obiektu w celu załadunku i rozładunku towarów przez bramy automatyczne.



STREFA D: parking samochodów pracowniczych

Ogrodzenie parkingu samochodów pracowniczych powinno uniemożliwić zajmowanie miejsc na parkingu pracowniczym przez osoby nieupoważnione. Należy zapewnić łatwy dostęp z parkingu do budynku firmy. Instalacja w tym miejscu kołowrotów może zapewnić automatyczny dostęp.

Dzięki zastosowaniu automatycznych szlabanów dostęp do tej części obiektu ograniczony jest tylko do pracowników i ich pojazdów.



3. Funkcje ogrodzenia

Systemy ogrodzeniowe odpowiadają na różnorakie potrzeby. Betafence proponuje najlepsze rozwiązania systemowe dla danej sytuacji przy zachowaniu wymaganego poziomu zabezpieczenia oraz oceny ryzyka. Wyróżniamy 5 funkcji ogrodzenia:



Wyznaczanie granic

- Określanie granic
- Brak efektu zniechęcającego lub opóźniającego

Zniechęcanie

- Zapobieganie przekraczaniu granicy
- Solidny wygląd
- Fizyczna przeszkoda
- Efekt zniechęcający



Opóźnienie

- Utrudnianie dostępu
- Ogrodzenie zabezpieczające
- Znaczne wydłużenie czasu przekroczenia granicy

Kontrola dostępu

- Kontrolowany wstęp na teren obiektu
- Aktywne zabezpieczenie
- Wykrywanie, monitoring wzrokowy
- Efekt odstrasżający

Kształtowanie krajobrazu

- Duże znaczenie strony wizualnej projektu
- Połączenie funkcjonalności z niecodziennymi rozwiązaniami architektonicznymi

ogrodzenie	opóźnienie
siatka pleciona	1
siatka zgrzewana	12*
Betafence Securifor®	44*
Betafence Securifor® 2D	72*

* krotność wartości dla siatki plecionej

4.1. Funkcja: wyznaczanie granic



Conservas El Rey de Oro in Barbate (Cádiz) – Hiszpania
Barcofor® Square



Budynek firmy – Toyota Motor Manufacturing – Turcja
Decofofor® Arco



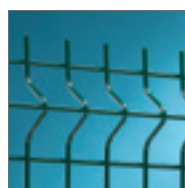
Armz Man E Assivepe Oi – Portugalia – Nylofofor® 3D



Barcofor®
Deco
Round
Square



Decofofor®
Recto
Arco
Wave
Sharp
Round



Nylofofor®
3D
Medium
3-M



Nylofofor®
City

Asortyment wyrobów: patrz strona 18

Studium przypadku: Zakład I.T. srl – San Pietro al Tangaro – Włochy



Betafence „zabezpiecza wszystko, co jest ważne” dla I.T. srl

I.T. srl (działająca w sektorze autostrad) wybrała system Betafence Barofor® Deco jako najlepsze rozwiązanie dla zabezpieczenia budynku swojej firmy.

Firma wybrała nowy produkt Barofor® Deco mając na uwadze wszystkie jakościowe korzyści tego rozwiązania. I.T. poszukiwała systemu o solidnym wyglądzie, trwałego i estetycznego. Betafence zaproponowała rozwiązanie, które spełniało te wymagania w sposób kompleksowy, oferując system cynkowany ogniowo z powłoką poliestrową w kolorze czarnym RAL 9005.

Na obrzeżach zakładu występowały znaczne różnice w wysokości terenu, co spowodowało konieczność zastosowania dłuższych słupów, wyposażonych w podstawy. Montaż całości przeprowadzony został w bardzo krótkim czasie, co zostało szczególnie docenione przez firmę budowlaną Romano, która fizycznie instalowała 300 metrów ogrodzenia Barofor® Deco.

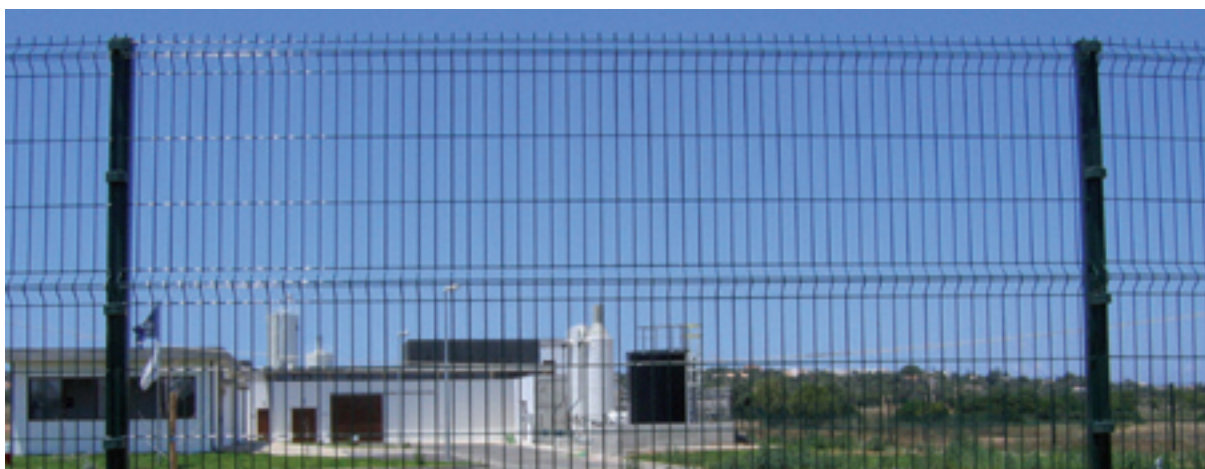
4.2. Funkcja: zniechęcanie



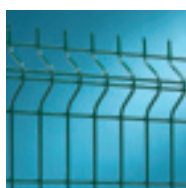
GIC Industrial Site (Abu Dhabi) – Zjednoczone Emiraty Arabskie – Nylofor® 3D



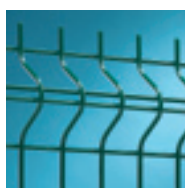
Zakład Nec (Zhangjiang) – Chiny – Nylofor® Medium



Etar da Boavista (Lagoa) – Portugalia – Nylofor® 3-M



**Nylofor®
Medium**



**Nylofor®
3-M**



**Nylofor®
3D**



**Nylofor®
F**

Asortyment wyrobów: patrz strona 18

Studium przypadku: Liebherr-Werk – Rostock – Niemcy



Betafence zapewnia firmie Liebherr „bezpieczną przystań”

Ogrodzenia o charakterze zniechęcającym mają w założeniu uniemożliwić przechodniom przekraczanie określonej granicy. Tworzą one fizyczną przeszkodę, informującą w wyraźny sposób o tym, że dostęp na dany teren zastrzeżony jest dla osób upoważnionych. Z tego powodu Liebherr wybrał system ogrodzeń Nylofor® 3-M.

Wymóg ze strony zarządcy terenu był jasny: niezawodny system zabezpieczający już na etapie budowy, możliwy do zamontowania w najkrótszym czasie. Obwód terenu wynosi 2 kilometry. Z tego powodu wybór systemu Betafence Nylofor® 3-M był oczywisty, jako że został on opracowany specjalnie dla ogrodzeń o dużej długości. Dzięki zastosowaniu długich, 3-metrowych paneli można było zmniejszyć liczbę słupów o 130 sztuk, co pozwoliło na szybszą instalację bez uszczerbku dla sztywności konstrukcji.

Liebherr zdecydował się na ogrodzenie o wysokości 2 metrów z czterema ręcznie obsługiwanymi kołowrotami w miejscach wstępu na teren obiektów produkcyjnych. Planowana jest już rozbudowa o dodatkowy budynek produkcyjny. Oznacza to konieczność budowy dodatkowego ogrodzenia o długości 400 metrów. Również do tego celu wybrany został system Betafence Nylofor®.

4.3. Funkcja: opóźnianie



Parking D'Ieteren – Belgia – Securifor® + Gabiony



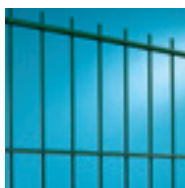
Firma Platteau de Peruwelz (Peruwelz) – Belgia
– Nylofor® 3D Super + Secura® Pulse



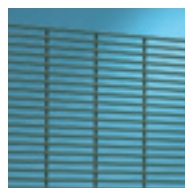
Depo DIY – Łotwa – Securifor®



Nylofor®
3D Super



Nylofor®
2D
2D Super



Securifor®



**Ramię
zagięte**
z Concertina

Asortyment wyrobów: patrz strona 18

Studium przypadku: Parking samochodowy D'leteren – Belgia



Zabezpieczenie parkingu D'leteren

Aby zwiększyć okres opóźnienia (czyli czasu przez jaki ogrodzenie stawia opór intruzom) na terenie parkingu samochodowego importera marki Volkswagen – firmy D'leteren w Belgii – zwrócono się z prośbą do firmy Betafence o zainstalowanie wzdłuż drogi ogrodzenia Securifor® o wysokości 2,40 m oraz paneli Nylofor® 3D wokół obiektu.

Grupa Volkswagen zdecydowała się na uruchomienie kilku magazynów swoich

produktów na terenie Europy. Dla importera – firmy D'leteren priorytetem było bezpieczeństwo miejsca. W odpowiedzi Betafence, rozpatrując wszystkie możliwe okoliczności, opracowała rozwiązanie prewencyjne, zabezpieczające przed wszelkimi możliwymi scenariuszami kradzieży lub aktów wandalizmu. Stary i nowy parking zlokalizowane są po przeciwnych stronach drogi. Parkingi te łączy ze sobą całkowicie odgradzony tunel, zaś wzdłuż drogi biegnie ogrodzenie typu Securifor® o wysokości 2,40 m (ze słupami Bekasecure® na podstawie).

Oznacza to, że nie istnieje możliwość wrzucenia z drogi na teren parkingu żadnego przedmiotu, który mógłby uszkodzić pojazd. Jako ogrodzenie wokół obiektu wybrano system składający się z paneli Nylofor® 3D i słupów Bekafix®. Powód? Duża średnica drutu, dobrze przemyślane łączenie za pomocą złączek i śrub z łbem grzybkowym, ograniczona możliwość wspinania się, ukośne zakończenie i łatwe dostosowywanie do różnic poziomów. System zabezpieczenia uzupełniają: system kamer, alarmowy oraz rów wokół terenu.

4.4. Funkcja: wykrywanie i kontrola dostępu



Centrum logistyczne – Altac Logistique – Francja
– Brama przesuwna



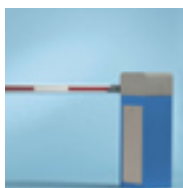
Centrum logistyczne – Altac Logistique – Francja – Kołowrót



Bekaert Engineering (Ingelmunster) – Belgia – Kołowrót + Brama przesuwna Robusta® Bekamatic + Nylofor® 3-M



Robusta®
bramy skrzydłowe
bramy przesuwne



Szlaby
automatyczne
ręczne



Kołowroty



**Secura®
Pulse**

Asortyment wyrobów: patrz strona 19

Studium przypadku: Atac Logistique – Strasburg – Francja



Betafence zapewnia ATAC tak potrzebny „spokój ducha”

Centrum Logistyczne Atac w Strasburgu zajmuje powierzchnię 31 000 m², przy czym planuje się rozbudowę o dalsze 10 000 m². Kierownictwo firmy poszukiwało rozwiązania, które zapewniłoby bezpieczeństwo w połączeniu z pełną kontrolą dostępu.

Na ogrodzenie całego terenu (o całkowitej długości 1300 m) wybrano panele Nylofor® 3D mocowane na słupach Bekafix®. Do kontroli wjazdu dużych i małych pojazdów ciężarowych zastosowano trzy bramy przesuwne Robusta® (o szerokości 7, 10 i 12 metrów).

Po przekroczeniu bram cztery szlabany Betafence gwarantują pełną kontrolę i bezpieczeństwo.

Dostęp personelu kontrolowany jest za pomocą dwóch półautomatycznych kołowrotów BT2

zlokalizowanych w pobliżu parkingu samochodowego. Wszystkie systemy kontroli dostępu połączone są ze sobą tworząc jeden system.

Od teraz kierownictwo firmy może spać spokojnie wiedząc, że ich Centrum Logistyczne znajduje się w bezpiecznych rękach, zarówno w dzień, jak i w nocy. Wyniki są na tyle przekonujące, że inna firma zlokalizowana na tym samym terenie przemysłowym zdecydowała się zabezpieczyć swój teren w identyczny sposób.

4.5. Funkcja: kształtowanie krajobrazu



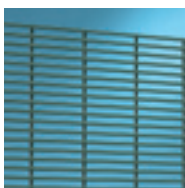
Budynek botaniczny – szczegół – (Bruksela) – Belgia
– Securifor®



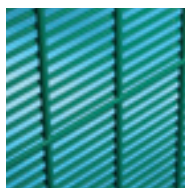
Firma Gillette (Łódź) – Polska – Gabiony



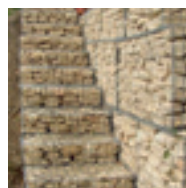
Winiarnia Crombe (Kortrijk) – Belgia – Gabiony



Securifor®



Securifor®
2D



Gabiony



Trapiony

Studium przypadku: Budynek botaniczny – Bruksela – Belgia



Budowanie „wizerunku” Budynku Botanicznego

Przejeżdżając ulicą Saint-Lazarelaan w Brukseli nie sposób nie zauważyć posiadłości pod numerem 10. Budynek ten zwany jest „Budynkiem Botanicznym” i stanowi dobry przykład współczesnej architektury, uzyskanej dzięki panelom Securifor®.

Przeplatające się ze sobą linie proste i krzywe, połączenie szkła i metalu, architektura krajobrazu na różnych poziomach dowodzą wycucia funkcji

estetycznej oraz wizerunku. Aluminium, szkło i beton zajmują znaczące miejsce w koncepcji architektonicznej Budynku Botanicznego. Architekci przewidzieli także wielofunkcyjne ogrodzenie metalowe, które idealnie komponuje się z resztą projektu. Głównym celem ogrodzenia jest umożliwienie pięcia się po nim bluszczu stanowiącego zielone „przedłużenie” sąsiadujących z budynkiem ogrodów botanicznych. Przy pomocy ogrodzenia Securifor® projektanci stworzyli rodzaj zielonego tarasu. W taki sposób można od samego początku

wykorzystywać na różnych wysokościach rośliny i krzewy. Ugruntowana reputacja Betafence w zakresie jakości i trwałości z pewnością przyczyniła się do wyboru ogrodzenia Securifor®. Niewielkie oczka siatki (76,2 x 12,7 mm) stanowiły szczególną zaletę z estetycznego punktu widzenia oraz biorąc pod uwagę możliwość zaczepiania się o nią bluszczu. Efekt? Ogrodzenie nadaje stonowanego i stylowego wykańczającego szlif całości przydając budynkowi szczególnej osobowości. A poza tym dzięki temu belgijska stolica zyskała znów nieco zieleni.

5. Asortyment wyrobów

Wyznaczanie granic



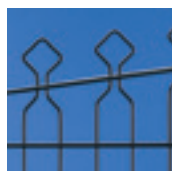
Barofor® Deco

Wysokość 1,00 -> 1,50 m
Szerokość 2,52 m
Powłoka Ocynk
Ocynk + poliester



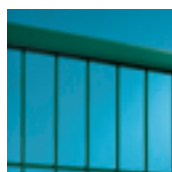
Barofor® Square

Pionowe pręty kwadratowe
Wysokość 25 x 25 x 1,50 m
Szerokość 1,50 -> 2,40 m
Powłoka 2,52 m
Ocynk
Ocynk + poliester



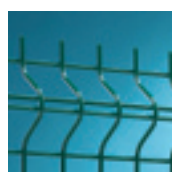
Decofor® Arco

Wysokość 0,886 -> 1,486 m
Szerokość 2,015 m
Ø poz/pion 8 mm / 6 mm
Oczko 200 x 65 mm
Powłoka Ocynk + poliester



Nylofor® City

Wysokość 0,63 -> 2,03 m
Szerokość 2,5 m
Ø poz/pion 15 x 6 mm / 5 mm
Oczko 200 x 50 mm
Powłoka Ocynk + poliester



Nylofor® 3-M

Wysokość 1,03 -> 2,43 m
Szerokość 3,0 m
Ø poz/pion 5 mm/5 mm
Oczko 200 x 50 mm
Wygięcie z podwójnym drutem
Powłoka Ocynk + pVC



Nylofor® Medium

Wysokość 1,03 -> 2,03 m
Szerokość 2,5 m
Ø poz/pion 4,5 mm/4 mm
Oczko 100 x 50 mm
Wygięcie z podwójnym drutem
Powłoka Ocynk + pVC



Nylofor® 3D

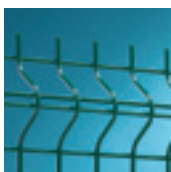
Wysokość 0,63 -> 2,43 m
Szerokość 2,5 m
Ø poz/pion 5 mm/5 mm
Oczko 200 x 50 mm
Wygięcie z pojedynczym drutem
Powłoka Ocynk + poliester

Zniechęcanie



Nylofor® Medium

Wysokość 1,03 -> 2,03 m
Szerokość 2,5 m
Ø poz/pion 4,5 mm/4 mm
Oczko 100 x 50 mm
Wygięcie z podwójnym drutem
Powłoka Ocynk + PVC



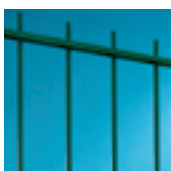
Nylofor® 3-M

Wysokość 1,03 -> 2,43 m
Szerokość 3,0 m
Ø poz/pion 5 mm/5 mm
Oczko 200 x 50 mm
Wygięcie z podwójnym drutem
Powłoka Ocynk + PVC



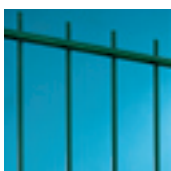
Nylofor® 3D

Wysokość 0,63 -> 2,43 m
Szerokość 2,5 m
Ø poz/pion 5 mm/5 mm
Oczko 200 x 50 mm
Wygięcie z pojedynczym drutem
Powłoka Ocynk + poliester



Nylofor® 2D

Wysokość 1,03 -> 2,03 m
Szerokość 2,5 m
Ø poz/pion 2 x 6 mm/5 mm
Oczko 200 x 50 mm
Powłoka Ocynk + poliester



Nylofor® 2D Super

Wysokość 1,03 -> 2,43 m
Szerokość 2,5 m
Ø poz/pion 2 x 8 mm/6 mm
Oczko 200 x 50 mm
Powłoka Ocynk + poliester



Nylofor® F

Wysokość 0,63 -> 2,03 m
Szerokość 2,5 m
Ø poz/pion 15 x 6 mm/5 mm
Oczko 200 x 50 mm
Powłoka Ocynk + poliester

Opóźnianie



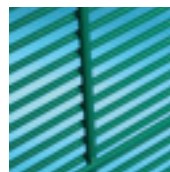
Nylofor® 3D Super

Wysokość 1,63 -> 4,00 m
Szerokość 2,5 mm
Ø poz/pion 8 mm/5 mm
Oczko 200 x 50 mm
Wygięcie z pojedynczym drutem profil specjalny
Powłoka Ocynk + poliester



Securifor®

Wysokość 2,00 -> 6,00 m
Szerokość 2,518 m
Ø poz/pion 4 mm/4 mm
Oczko 12,7 x 76,2 mm
Powłoka Ocynk + poliester



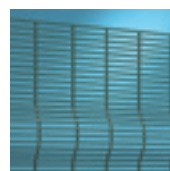
Securifor® 2D

Wysokość 2,00 -> 6,00 m
Szerokość 2,518 m
Ø poz/pion 4 mm/6 mm
Oczko 12,7 x 76,2 mm
Podwójny drut co 152,4 mm
Powłoka Ocynk + poliester



Securifor® 2D Varimesh

Wysokość 3,00 -> 6,00 m
Szerokość 2,518 m
Ø poz/pion 4 mm/6 mm
Oczko 12,7/25,4/50,8 x 76,2 mm
Podwójny drut co 152,4 mm
Powłoka Ocynk + poliester

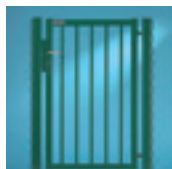


Securifor® 3D

Wysokość 2,00 -> 3,00 m
Szerokość 2,518 m
Ø poz/pion 4 mm/4 mm
Oczko 12,7 x 76,2 mm
Wygięcie tak
Powłoka Ocynk + poliester

Kontrola dostępu

A. Kontrola dostępu



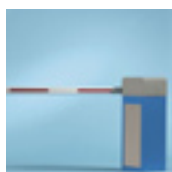
Bramy skrzydłowe Robusta®

- łatwe w utrzymaniu, niezawodne i bezpieczne
- dostępność wszystkich pasujących elementów zabezpieczających
- posiada certyfikat na zgodność z EN 13241-1



Bramy przesuwne Robusta® samonośne lub na szynie

- światło wjazdu: 3–12 m
- konstrukcja całkowicie spawana: wyjątkowa wytrzymałość
- łatwe w utrzymaniu, niezawodne i bezpieczne
- możliwość przesuwu silnikiem – system Bekamatic®
- dostępność wszystkich pasujących elementów zabezpieczających
- posiadają certyfikat na zgodność z EN 13241-1



Szlabany

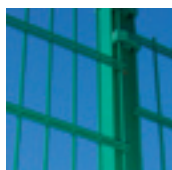
- ręczne lub automatyczne
- o długości od 3 do 10 m



Kołowroty

- ręczne, półautomatyczne lub automatyczne
- pojedyncze lub podwójne

B. Odstraszanie i wykrywanie



Nylofor® 2D i 3D „Securit®”

- elektryczne przewody wykrywające w wydrążonych kształtownikach zastępują poziome druty
- dyskretna integracja elektronicznego systemu wykrywania
- 3D: trudny do sforsowania ze względu na specyficzne wygięcie 3D



Secura® Pulse

- system przewodów elektrycznych na ogrodzeniu i bramach
- ostrzegające porażenie prądem w przypadku dotknięcia
- automatyczny sygnał wysyłany do centrum alarmowego w przypadku próby wtargnięcia

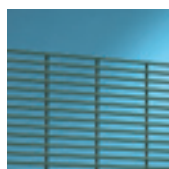
C. Kontrola



Telewizja przemysłowa

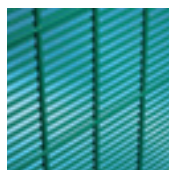
- kamera
- system zapisu DVR
- centrum kontroli
- oprogramowanie do zarządzania alarmami

Kształtowanie krajobrazu



Securifor®

Wysokość	2,00 -> 6,00 m
Szerokość	2,518 m
Ø poz/pion	4 mm/4 mm
Oczko	12,7 x 76,2 mm
Powłoka	Cynk + poliester



Securifor® 2D

Wysokość	2,00 -> 6,00 m
Szerokość	2,518 m
Ø poz/pion	4 mm/6 mm
Oczko	12,7 x 76,2 mm
Podwójny drut	co 152,4 mm
Powłoka	Cynk + poliester



Gabiony

Innowacyjny systemt ze spiralami łączącymi ze sobą spawane panele.



Trapiiony

Ta specjalna wersja gabionów dostępna jest z jednym lub dwoma bokami skośnymi o różnym nachyleniu.



Ramię wygięte

Opcjonalne – pojedyncze lub podwójne – wygięte lub proste ramię praktycznie uniemożliwiają wspięcie się na ogrodzenie.



Stosownie do określonych potrzeb w zakresie bezpieczeństwa ramiona mogą być wyposażone w panele, drut kolczasty lub drut żyłkowy.

To tylko niektóre wybrane pozycje z naszego asortymentu. Więcej informacji można znaleźć w katalogach produktowych firmy Betafence.

6. Założenia projektowe Betafence



Opis projektu



Dostosowywanie rozwiązań

Przedmiot

- zdefiniowanie konkretnych potrzeb – najlepiej w możliwie najwcześniejszej fazie realizacji
- opracowanie optymalnego rozwiązania z uwzględnieniem funkcji projektu, dostępnych materiałów oraz integracji systemów wykrywania
- definiowanie potencjalnych problemów

- opracowanie rozwiązań dostosowanych do konkretnych potrzeb na podstawie ogólnej definicji wymagań

Sposób

- ocena ryzyka
- profesjonalny zespół projektantów i konstruktorów
- komunikacja i współpraca z użytkownikiem końcowym

- wiedza o lokalnych zwyczajach dzięki partnerom
- komunikacja i współpraca z użytkownikiem końcowym oraz podwykonawcami
- integracja wszystkich niezbędnych elementów: ogrodzenia, bram, kontroli dostępu, systemu wykrywania, kamer, układów elektronicznych, oprogramowania, itp.

Wartość dodana Betafence

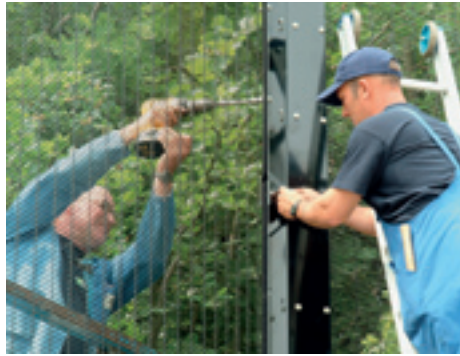
- definiowanie poziomów zabezpieczenia i wybór najlepszych rozwiązań

- kompleksowa i staranna realizacja przedsięwzięcia oraz opieka posprzedażna dzięki szerokim kwalifikacjom Betafence w dziedzinach: inżynierii, sprzedaży, produkcji, kontroli jakości i logistyki



Produkcja

- wewnętrzne zarządzanie projektami: obsługa zamówień, produkcja, kontrola jakości i dostaw
- tworzenie indywidualnego zespołu projektowego dla każdego projektu niezależnie od jego wielkości
- duże zdolności produkcyjne i doświadczenie w branży
- rygorystyczne normy jakości
- kompletne rozwiązanie obejmujące: planowanie, produkcję, kontrolę jakości, sprzedaż i logistykę



Profesjonalny montaż

- idealny montaż z uwzględnieniem uwarunkowań dla danej sytuacji
- wsparcie techniczne firmy Betafence podczas montażu przy dużych projektach
- sieć wykwalifikowanych montażystów
- szkolenie partnerów
- szczegółowe instrukcje montażu
- kontrola na miejscu po zamontowaniu
- gwarancja na ogrodzenia Betafence (patrz strona 22)



Usługi posprzedażne

- szybkie i skuteczne reagowanie na problemy (w razie aktów wandalizmu, niewłaściwego użytkowania, wypadków, itp.)
- gwarancja wymiany produktu (patrz strona 22)
- zaangażowanie działu jakości
- kontrola na miejscu w przypadku problemów
- gwarancja szybkiej i skutecznej reakcji ze strony lidera w branży

7. Gwarancja Betafence



Gwarancja Betafence dla wszystkich projektów specjalnych jest udzielana na życzenie klienta, po warunkiem, że:

- do montażu użyto wyłącznie produktów marki Betafence
- odległość od brzegu morskiego wynosi co najmniej 500 m
- wyroby zamontowane są zgodnie z instrukcjami Betafence

Specjalne warunki dotyczące realizacji projektów w odległości mniejszej niż 500 m od brzegu morskiego:

- wyroby są produkowane i dostarczane na specjalne zamówienie z godnie ze zmodyfikowaną specyfikacją
- gwarancja jest udzielana na okres do 10 lat

Zakres gwarancji zmniejsza się z upływem czasu. Standardowa gwarancja nie obejmuje kosztów ponownej instalacji.



Schemat gwarancji degresywnej:

Gwarancja 10-letnia

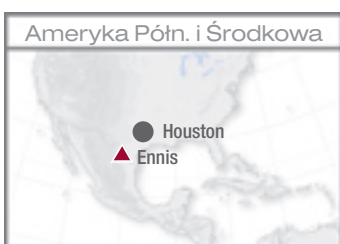
1-2 lat	100%
3-4 lat	90%
5-6 lat	80%
7-8 lat	60%
9-10 lat	50%

Szczegółowe warunki dostępne na żądanie.

8. Betafence w skrócie



- ▲ Fabryka
- Biuro sprzedaży



Światowy lider

Betafence to największy światowy producent ogrodzeń, oferujący najszerszą gamę produktów z zakresu: systemów ogrodzeniowych, kontroli dostępu oraz detekcji.

125 lat doskonałości

Ze 125 letnią tradycją i doświadczeniem w branży Betafence jest wiodącym graczem na światowym rynku ogrodzeń. Jako lider Betafence wyznacza trendy i standardy jakości dla całej branży ogrodzeniowej.

400 milionów euro

Obroty w wysokości 400 mln euro (2009) plasują Betafence na szczycie listy najbardziej liczących się producentów ogrodzeń na świecie.

2000 pracowników

Firma Betafence, której siedziba główna mieści się w Belgii, zatrudnia obecnie 2000 pracowników.

12 zakładów produkcyjnych

Betafence posiada 12 zakładów produkcyjnych zlokalizowanych w 11 krajach: w Belgii (Zwevegum), Francji (Bourbourg), Wielkiej Brytanii (Sheffield), Niemczech (Schwalmtal oraz Werl), Włoszech (Tortoreto), Hiszpanii (Burgos), Polsce (Kotłarnia), Południowej Afryce (Paarl), Chinach (Tianjin), w Turcji (Stambuł) oraz w Stanach Zjednoczonych (Ennis, Texas).

7 firm projektowo-montażowych

Realizując strategię rozwoju poprzez projekty, Betafence stworzyła sieć profesjonalnych firm projektowo-montażowych w 7 krajach: Polsce (Warszawa), Hiszpanii (Madryt), na Węgrzech (Budapeszt), w Chorwacji (Zagrzeb), Włoszech (Rzym), Republice Czeskiej (Brno) oraz Afryce Południowej (Paarl).

25 biur sprzedaży

Betafence posiada biura sprzedaży i sieć dystrybucyjną na całym świecie. Satysfakcja klienta to absolutny priorytet dla zespołu sprzedawców.

100 krajów

Firma Betafence to firma o zasięgu globalnym. Klienci w 100 krajach świata mogą liczyć na wysokiej klasy obsługę i serwis posprzedażny.

Betafence Sp. z o.o.

ul. Dębowa 4
47-246 Kotlarnia
Poland
tel. +48 77 40 62 200
fax +48 77 48 25 000
info.poland@betafence.com
www.betafence.pl

Betafence jest światowym liderem w zakresie systemów ogrodzeń i kontroli dostępu.

Nazwa Betafence oraz nazwy wszystkich produktów są znakami towarowymi firmy Betafence Holding.

Firma zastrzega sobie prawo do wprowadzania zmian w liniach produktów i produktach.

2010